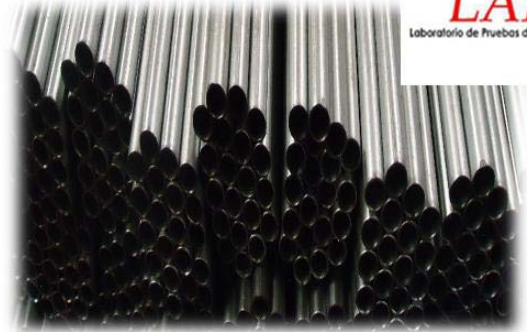




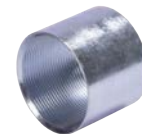
TUBERÍA CONDUIT PARED GRUESA (ETIQUETA AMARILLA).

CARACTERÍSTICAS Y ESPECIFICACIONES

- GALVANIZADO POR INMERSIÓN EN CALIENTE EN EL EXTERIOR.
- RECUBRIMIENTO INTERNO DE PINTURA TIPO ESMALTE.
- MAYOR RESISTENCIA A LA CORROSION.
- NORMA: NMX-J-536-ANCE-2008
- NORMATIVA LAPEM.
- LONGITUD NOMINAL: 3 M. +/- 6 MM
- ZINC EN GRADO DE ALTA PUREZA (99.9%) ASTM-B6



Medida Nominal		Modelo	Peso Mínimo por 10 Piezas (kg)	No. De Hilos por Pulgada	Espesor de pared (mm)	Diámetro Externo (mm)	Color de Tapón
(Pulg.)	(mm)						
1/2"	16	JUPG12TUB	22.10	14	1.52	20.50	Amarillo
3/4"	21	JUPG34TUB	27.80	14	1.52	25.40	Verde
1"	27	JUPG100TUB	43.60	11.5	1.90	31.75	Naranja
1-1/4"	35	JUPG114TUB	56.30	11.5	1.90	40.50	Verde
1-1/2"	41	JUPG112TUB	64.90	11.5	1.90	46.40	Amarillo
2"	53	JUPG200TUB	99.40	11.5	2.28	58.87	Naranja
2-1/2"	63	JUPG212TUB	184.30	8	3.42	73.57	Amarillo
3"	78	JUPG300TUB	226.00	8	3.42	88.28	Naranja
4"	103	JUPG400TUB	293.10	8	3.42	113.44	Verde



Medida Nominal		Coples con Rosca Modelo	Codo de 90° Modelo
(Pulg.)	(mm)		
1/2"	16	JUPG12COP	JUPG12COD
3/4"	21	JUPG34COP	JUPG34COD
1"	27	JUPG100COP	JUPG100COD
1-1/4"	35	JUPG114COP	JUPG114COD
1-1/2"	41	JUPG112COP	JUPG112COD
2"	53	JUPG200COP	JUPG200COD
2-1/2"	63	JUPG212COP	JUPG212COD
3"	78	JUPG300COP	JUPG300COD
4"	103	JUPG400COP	JUPG400COD

USO SUGERIDO: EN INSTALACIONES OCULTAS, YA SEA EMPOTRADOS EN CONCRETO O PAREDES, COMO EN INSTALACIONES VISIBLES O EN LA INDUSTRIA. EN LUGARES SECOS NO EXPUESTOS A LA HUMEDAD O AGENTES CORROSIVOS.