



FICHA TÉCNICA

CARACTERÍSTICAS

- Accesorio utilizado para finalizar o sellar los extremos de los tramos rectos o accesorios.
- El tipo de fabricación garantiza durabilidad y una excelente presentación.
- Ligero por su fabricación.

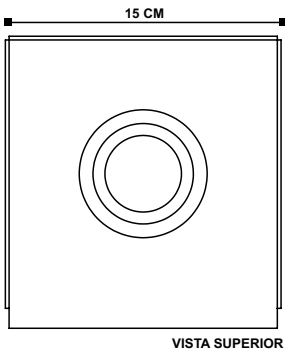
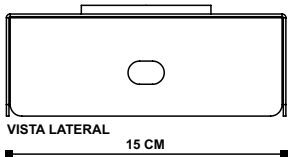
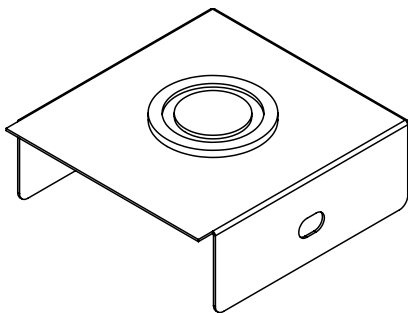


ESPECIFICACIONES




MATERIAL DE FABRICACIÓN	Lámina de acero al carbón
CALIBRE	22
COLOR	Gris ANSI
TIPO DE PINTURA	Hibrido liso
APLICACIÓN DE PINTURA	En polvo electrostática horneada a 180°C
EMPATE INCLUIDO	No

NÚMERO DE NOCK OUT	1
MEDIDA DE NOCK OUT	1/2", 3/4", 1"
TORNILLERÍA INCLUIDA	Si
TOTAL DE TORNILLERÍA	6 Juegos (Tuerca y tornillo)
TIPO DE TORNILLERÍA	Galvanizada
PESO	0.30 Kg

ISOMÉTRICO



CONFIGURACIONES			
CÓDIGO	DESCRIPCIÓN	H	W
4K-DTAC1515	Tapa cierre ducto 15x15	15	15



\*Especificaciones y dimensiones sujetas a cambios sin previo aviso, para mayor información consulte a su asesor de ventas o sucursal más cercana.