

## CUBRE PLACA CUADRADA

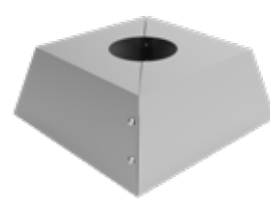
Base en lámina de acero negro al carbón calibre 20.

Fácil colocación por su sistema de apertura.

Acabados: Rojo óxido, esmalte, galvanizado electrolítico y galvanizado por inmersión en caliente.

### Especificaciones

A Cubre placa Cuadrada



## ANCLA

Fabricada en diferentes longitudes en sólido redondo de 3/4" y 1" de diámetro con refuerzo de varilla corrugada de 3/8", con apertura de 19, 23 y 40 cm entre centros, en acabado natural y galvanizado por inmersión en caliente.

### Especificaciones y dimensiones

A Placa base C Bastón de ancla 3/4" - 1"  
B Tuerca hexagonal galv. 3/4" - 1" D Varilla corrugada 3/8"

Longitud de bastón	Distancia entre centros	Calibre	Diámetro para tuerca
.50 m	19 cm	cal. 3/8"	Ø3/4"
.60 m	19 cm	cal. 3/8"	Ø3/4"
.75 m	19 cm	cal. 3/8"	Ø3/4"
1 m	19 cm	cal. 3/8"	Ø3/4"
1.50 m	19 cm	cal. 3/8"	Ø3/4"
.75 m	23 cm	cal. 3/8"	Ø3/4"
1 m	23 cm	cal. 3/8"	Ø3/4"
1.50 m	23 cm	cal. 3/8"	Ø3/4"
.50 m	19 cm	cal. 3/8"	Ø1"
.60 m	19 cm	cal. 3/8"	Ø1"
.75 m	19 cm	cal. 3/8"	Ø1"
1 m	23 cm	cal. 3/8"	Ø1"
1.50 m	23 cm	cal. 3/8"	Ø1"

### Ancla para poste de 15 m

Longitud de bastón	Distancia entre centros	Calibre	Diámetro para tuerca
1.50 m	40 cm	cal. 3/8"	Ø1"

