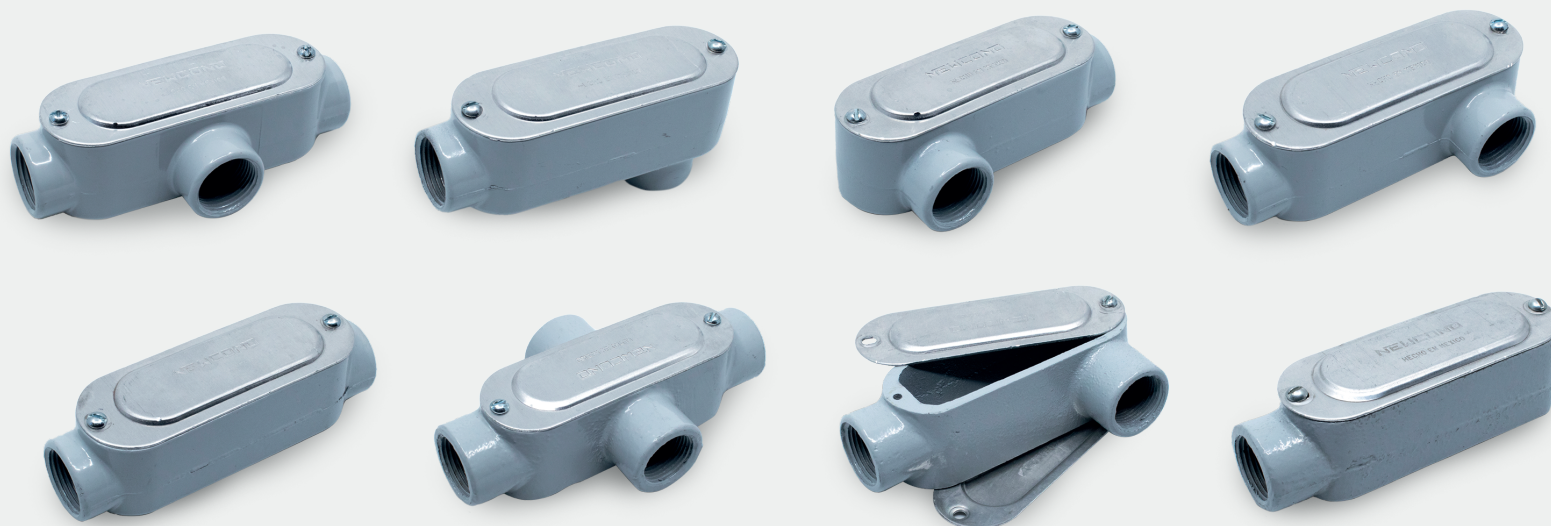


■ Ficha Técnica Electroregistros Ovalados.



Producto	Material	Medidas	Proceso de Fabricación	Características
Electroregistro Serie Ovalada.	Todos nuestros productos son hechos con Aleación de Aluminio certificada.	1/2"	Inyección de Aluminio a Presión. (Die Casting).	* Ensamblado perfecto en cuerdas NPT.
		3/4"		* Puntos críticos reforzados.
1"	Sand Casting	* Acabado con Pintura Electroestática Termoendurecida a prueba de intemperie.		
1 1/4"		* Ensamblados con Tapa troquelada de Aluminio Aleación 3003-H14, y tornillos de acero galvanizados.		
1 1/2"				
2"				
		2 1/2"		
		3"		
		4"		